

RZUT KONDYGNACJI PODZIEMNEJ
skala 1:75

WYKAZ POMIESZCZEŃ KONDYGNACJA PODZIEMNEJ			
Nr pom.	Nazwa pomieszczenia	Rodzaj posadki	Powierzchnia [m²]
-1/01	Pomieszczenie TRAF0	plytki podł. gresowe	21,90
-1/02	Rozdzielnia elektryczna	plytki podł. gresowe	13,10
-1/03	Archiwum nr III	plytki podł. gresowe	43,75
-1/04	Zestaw pompowy	plytki podł. gresowe	3,08
-1/05	Magazyn	plytki podł. gresowe	9,35
-1/06	Archiwum nr II	plytki podł. gresowe	32,17
-1/07	Magazyn	plytki podł. gresowe	15,96
-1/08	Węzeł ciepły	plytki podł. gresowe	27,54
-1/09	Magazyn dawadów rzeczowych	plytki podł. gresowe	14,52
-1/10	Pomieszczenie gospodarcze	plytki podł. gresowe	13,48
-1/11	Pom. informacj BACUP'I	plytki podł. gresowe	16,50
-1/12	Archiwum nr I	plytki podł. gresowe	62,25
-1/13	Wc obsługi archiwum	plytki podł. gresowe	2,42
-1/14	Magazynek pod schodami	plytki podł. gresowe	2,70
-1/15	Wc dla osadzonych w areszcie	plytki podł. gresowe	1,55
-1/16	Pokój przebudowy	plytki podł. gresowe	9,90
-1/17	Pomieszczenie dla konwoju	plytki podł. gresowe	10,12
-1/18	Pomieszczenie dla zatrzymanych	plytki podł. gresowe	21,73
-1/18a	Pom. dla zatrzymanego I	plytki podł. gresowe	6,38
-1/18b	Pom. dla zatrzymanego II	plytki podł. gresowe	6,38
-1/19	Korytarz nr1	plytki podł. gresowe	66,62
-1/20	Magazyn	plytki podł. gresowe	20,80
-1/21	Pom. videokonferencji nr1	plytki podł. gresowe	6,80
-1/22	Pom. videokonferencji nr2	plytki podł. gresowe	6,70
-1/23	Pomieszczenie gospodarcze	plytki podł. gresowe	12,00
-1/24	Archiwum IV	plytki podł. gresowe	44,50
-1/25	Magazyn	plytki podł. gresowe	13,75
-1/26	Pomieszczenie socjalne	plytki podł. gresowe	8,76
-1/27	Wc	plytki podł. gresowe	3,50
-1/28	Korytarz nr2(część aprac. I etap)	plytki podł. gresowe	10,25+25,26
-1/29	Pomieszczenie gospodarcze	plytki podł. gresowe	9,40
-1/30	Pomieszczenie gospodarcze	plytki podł. gresowe	9,47
-1/31	Magazyn	plytki podł. gresowe	6,37
-1/32	Korytarz	plytki podł. gresowe	16,36
-1/33	Wc	plytki podł. gresowe	3,30
-1/34	Pom. videokonferencji nr3	plytki podł. gresowe	12,40
-1/35	Pomieszczenie TEMPEST	plytki podł. gresowe	10,83
-1/36	Pomieszczenie TEMPEST	plytki podł. gresowe	10,62
-1/37	Pom. videokonferencji nr4	plytki podł. gresowe	13,17
-1/38	Maszynownia istn. dźwigu	plytki podł. gresowe	7,80
-1/39	Korytarz	plytki podł. gresowe	16,40
-1/40	Sala konferencyjna	plytki podł. gresowe	135,92
K1	Kłóka schodowa	pt. natural. kamienia	14,60
K2	Kłóka schodowa	pt. natural. kamienia	11,78
K3	Kłóka schodowa	plytki podł. gresowe	3,20
K4	Kłóka schodowa	plytki podł. gresowe	4,37
D1	Istniejący dźwig osobowy	-	-
D2	Projektowany dźwig osobowy	-	-
Razem			841,71

Legenda:

— Rozdzielnie elektryczne

— trasa bednarki uziemiającej FeZn 25x4 instalacji teletechnicznych, trasa zgodnie z planami

— trasa bednarki uziemiającej FeZn 25x4 prowadzonej pod korytkiem elektrycznym na uchwyłach

— KONSTRUKCJE WSPORCZE DLA INST. ELEKTRYCZNYCH (WYS. 50mm, GRUBOŚĆ BLACHY 1mm, KORYTKO PERFOROWANE) PROWADZENIE W PRZESTRZENI SUFITU PODWIESZANEGO

— KONSTRUKCJE WSPORCZE DLA INST. TELETECHNICZNYCH (WYS. 50mm, GRUBOŚĆ BLACHY 1mm, KORYTKO PERFOROWANE) PROWADZENIE W PRZESTRZENI SUFITU PODWIESZANEGO

— GŁÓWNA TRASA KABLOWA DLA INST. ELEKTRYCZNYCH (WYS. 50mm, GRUBOŚĆ BLACHY 1mm, DRABINKA KABLOWA) PROWADZENIE W PRZESTRZENI SUFITU PODWIESZANEGO

— GŁÓWNA TRASA KABLOWA DLA INST. TELETECHNICZNYCH (WYS. 50mm, GRUBOŚĆ BLACHY 1mm, DRABINKA KABLOWA) PROWADZENIE W PRZESTRZENI SUFITU PODWIESZANEGO

WRAZ Z TRASAMI KABLOWYMI NALEŻY PROWADZIĆ INSTALACJĘ EKWIPOWENCJALIZACJI. GŁÓWNE TRASY PROWADZIĆ BEDNARKĄ FeZn 25x4 PODWIESZANĄ DO KORYTEK ENERGETYCZNYCH.

RÓWNOLEGLE Z BEDNARKĄ INSTALACJI POŁĄCZEŃ WYRÓWNAWCZYCH OGÓLNYCH NALEŻY PROWADZIĆ BEDNARKĘ FeZn 25x4. UZIEMIENIE INSTALACJI TELEKOMUNIKACYJNYCH WYKONAĆ ODDZIELNĄ BEDNARKĄ KTÓRA MA BYĆ ODESEPAROWANA GALWANICZNIE OD INSTALACJI POŁĄCZEŃ WYRÓWNAWCZYCH OGÓLNYCH I W SZACHTACH NALEŻY PROWADZIĆ BEDNARKĘ INSTALACJI UZIEMIĄCEJ TELETECHNICZNEJ ORAZ ELEKTRYCZNEJ. ISTNIEJĄCE KONSTRUKCJE WSPORCZE WYKONANE W I ETAPIE ZOSTAŁY OPISANE POPRZEC DODANIE DOPISKU ISTN. NALEŻY DOPROWADZIĆ BEDNARKĘ INSTALACJI UZIEMIĄCEJ TELETECHNICZNEJ DO PROJEKTOWANEJ SERWEROWNI W POM. 2/50, 2/51 ORAZ DO POM. 5/29 I 5/48. WYKONAĆ UZIEMIENIE SZYBU WINDY D2 ZGODNIE Z WYTYCZNYMI PRODUCENTA. W MIARĘ MOŻLIWOŚĆ PRZYŁĄCZYĆ DO ISTN. UZIEMIENIA.

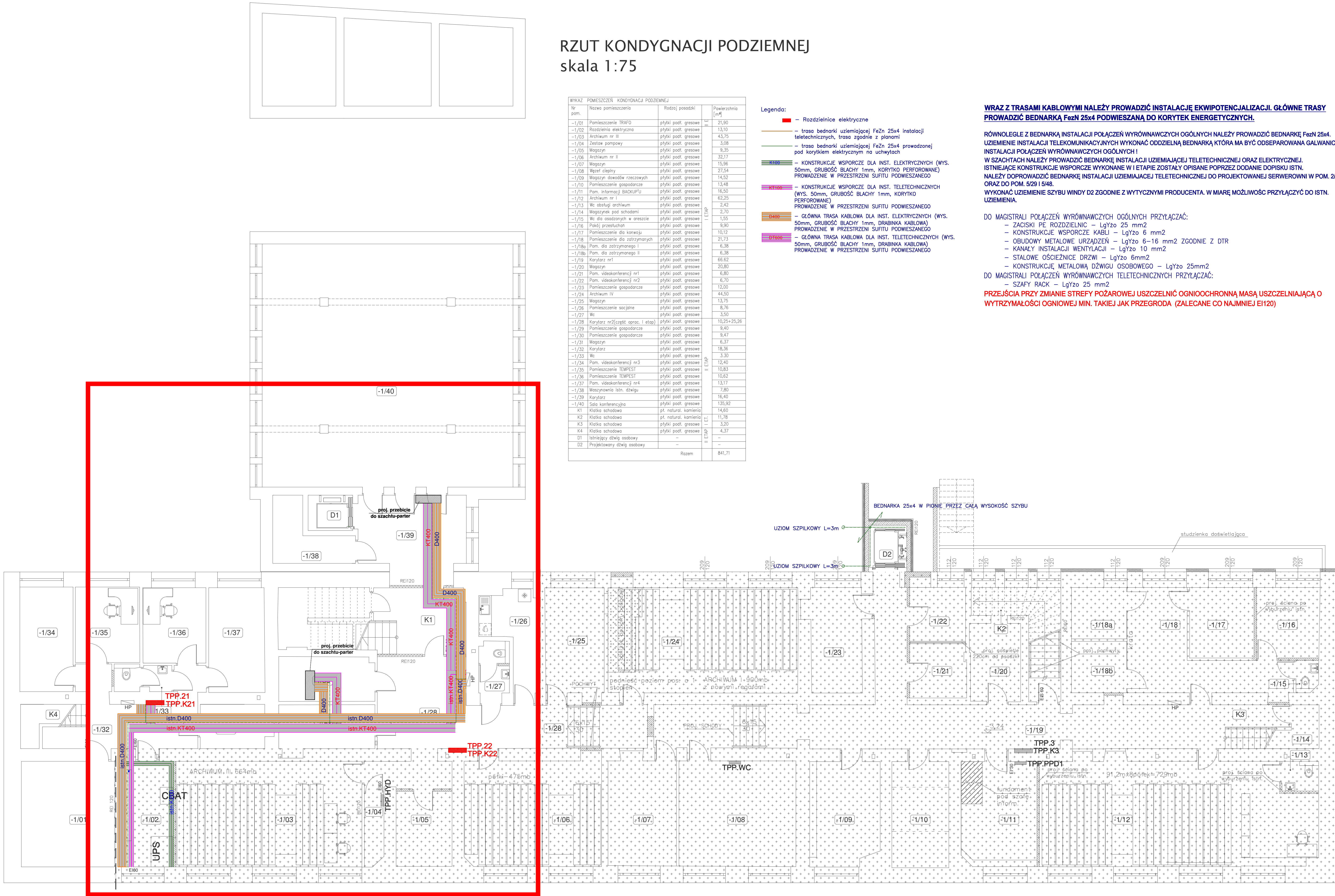
DO MAGISTRAL POŁĄCZEŃ WYRÓWNAWCZYCH OGÓLNYCH PRZYŁĄCZAĆ:

- ZACISKI PE ROZDZIELNIC — LgYzo 25 mm2
- KONSTRUKCJE WSPORCZE KABLI — LgYzo 6 mm2
- OBUDOWY METALOWE URZĄDZEŃ — LgYzo 6–16 mm2 ZGODNIE Z DTR
- KANAŁY INSTALACJI WENTYLACJI — LgYzo 10 mm2
- STALOWE OŚCIEŻNICE DRZWI — LgYzo 6mm2
- KONSTRUKCJE METALOWA DZWIWU OSOBOWEGO — LgYzo 25mm2

DO MAGISTRAL POŁĄCZEŃ WYRÓWNAWCZYCH TELETECHNICZNYCH PRZYŁĄCZAĆ:

- SZAFY RACK — LgYzo 25 mm2

PRZEJŚCIA PRZY ZMIANIE STREFY POŻAROWEJ USZCZELNIĆ OGNIOSCHRONNĄ MASĄ USZCZELNIAJĄCĄ O WYTRZYMAŁOŚCI OGNIOWEJ MIN. TAKIEJ JAK PRZEGRODA (ZALECANE CO NAJMNIEJ EI120)



OCHRONA PRZED PORAZENIEM
SAMOCZYNNE WYŁĄCZENIE
W UKŁADZIE
TN-S
WYŁĄCZNIK OCHRONNE
INSTALACJA WYRÓWNAWCA

GLOBAL Albert Dragan
ul. Ponikwoda 28, 20-135 Lublin. ☎ +48 516 126 333
✉ instalatorzy@tlen.pl, www.globalprojekt.pl

**PRZEBUDOWA NADBUDOWA
I ROZBUDOWA BUDYNKU PROKURATURY
PRZY UL. OKOPOWEJ 2A W LUBLINIE**
INWESTOR: PROKURATURA REGIONALNA W LUBLINIE
UL. OKOPOWA 2A 20-950 LUBLIN

RYSunEK: **RZUT PIWNICY
PLAN KONSTRUKCJI WSPORCZYCH** SKALA: **1:75** NR RYS.: **T-III-14**

FUNKCJA	SPECJALNOŚĆ, IMIĘ I NAZWISKO	NR UPRAWNIEN	DATA	PODPIS
PROJEKTOWAŁ	mgr inż. Tomasz Kopec	LUB/0132/PWCE/10	09 2021	
SPRAWDZIŁ	inż. Krzysztof Kędziński	LUB/0146/POOE/10	09 2021	

OPRACOWANIE CHRONIONE USTAWĄ O PRAWIE AUTORSKIM I PRAWACH POKREWNYCH (DZ.U. NR 24/94 POZ. 83 Z DNIA 4 LUTEGO 1994R.) Z PÓŹNIEJSZYMI ZMIANAMI